

PEMETAAN RISIKO BANJIR DI SEPANJANG SUNGAI CODE DARI JEMBATAN WREKSODININGRAT SAMPAI DENGAN ASRAMA HAJI



Flood

CAN BE ANYWHERE

Sungai Code menjadi *landmark* Kota Yogyakarta yang mata airnya dimanfaatkan sebagai pengairan persawahan dan sumber air minum oleh masyarakat. Seiring meningkatnya laju pertumbuhan penduduk, Sungai Code dijadikan sebagai kawasan pemukiman, sehingga terjadi banyak pembangunan infrastruktur. Kegiatan tersebut berdampak pada penurunan tebing Sungai Code yang memberikan dampak buruk bagi lingkungan Sungai Code yaitu menimbulkan kawasan daerah rawan bencana banjir.

FAKTOR PENYEBAB BANJIR

1 FAKTOR PERISTIWA ALAM (DINAMIS)

Intensitas curah hujan tinggi, pembendungan, penurunan tanah, dan pendangkalan sungai.

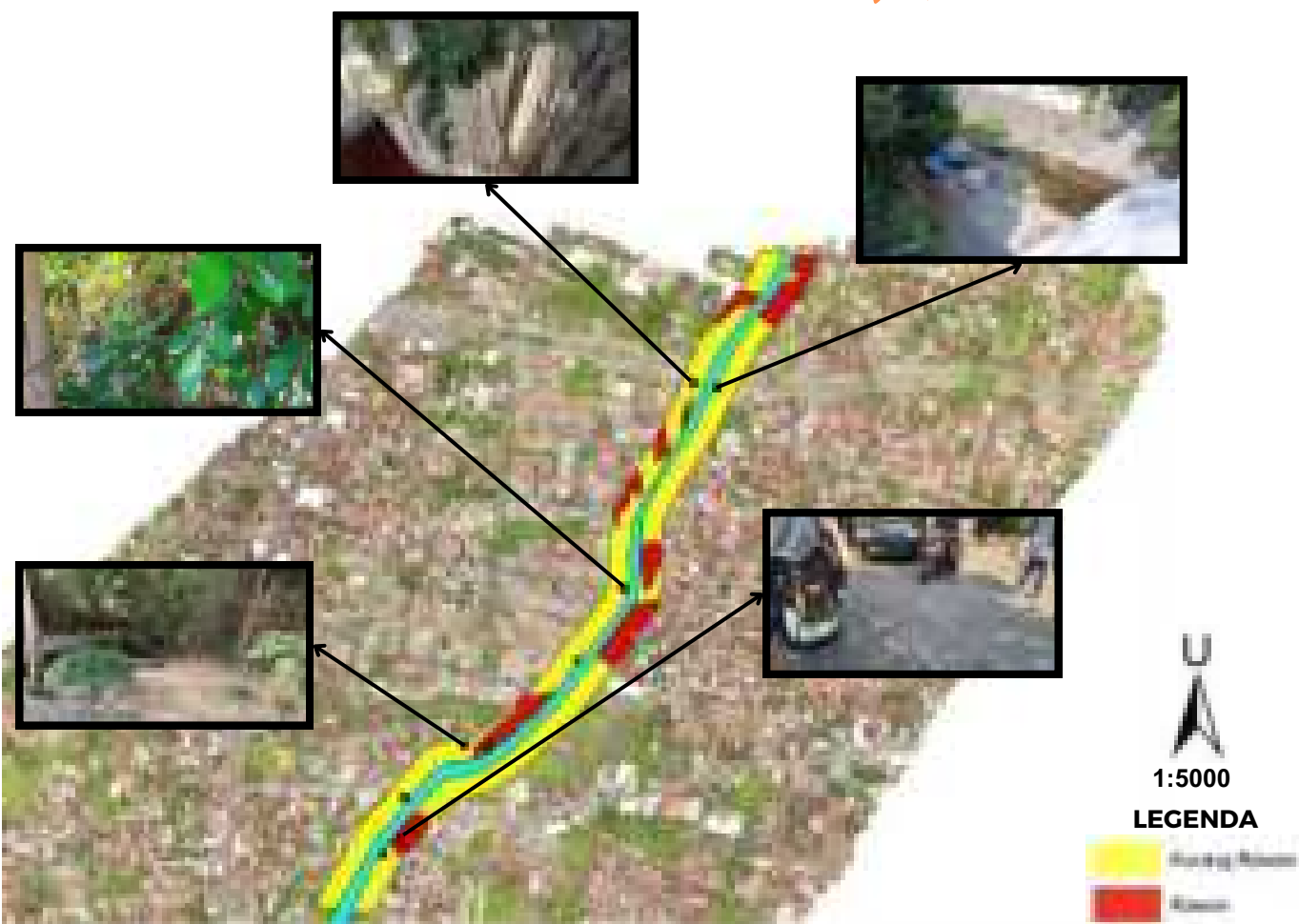
2 FAKTOR KONDISI ALAM (STATIS)

Kondisi geografi, topografi, geometri sungai (kemiringan, meandering, bottleneck, sedimentasi).

3 FAKTOR KEGIATAN MANUSIA (DINAMIS)

Pembangunan dan penataan tata ruang di bantaran sungai yang keliru

PERSEBARAN KERAWANAN BANJIR



PERSEBARAN RISIKO BANJIR



GEJALA DAN PERINGATAN DINI

- 1 Curah hujan yang tinggi pada waktu yang lama merupakan peringatan bagi daerah rawan bencana banjir.
- 2 Tingginya pasang laut disertai badai mengindikasikan akan datangnya bencana banjir beberapa jam kemudian terutama untuk daerah yang dipengaruhi pasang surut.
- 3 Evakuasi dapat dimulai dengan telah disamai atau dilampauinya ketinggian muka banjir tertentu yang disebut muka banjir/air "siaga".

MITIGASI TERHADAP BENCANA BANJIR

- Melakukan penataan daerah aliran sungai
- Tidak membangun pemukiman di bantaran sungai
- Mengurangi aktivitas di bagian sungai rawan banjir
- Pemasangan pompa untuk daerah yang lebih rendah dari pemukiman laut
- Menerapkan program penghijauan daerah hulu sungai
- Membangun tembok pertahanan dan tanggul

Kerusakan dan kehilangan sarana dan prasarana umum

Menimbulkan penyakit di saluran pencernaan dan pernafasan, serta DBD.

Air kotor dan menyebabkan keracunan air

Menimbulkan erosi bahkan tanah longsor

Pencemaran lingkungan

ATTENTION

DAMPAK TERJADINYA BENCANA BANJIR

